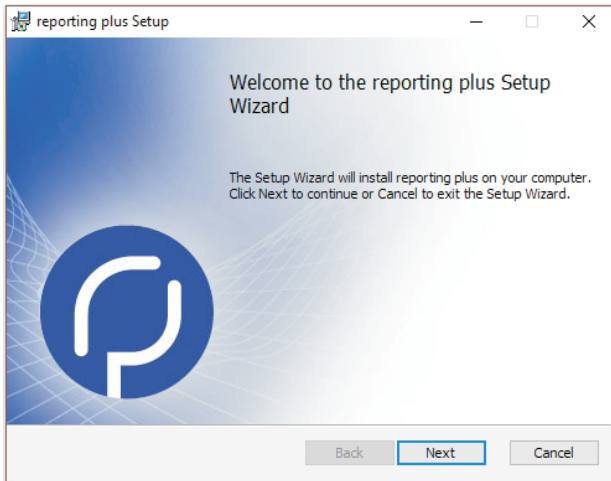


Starten Sie das Setup.msi.

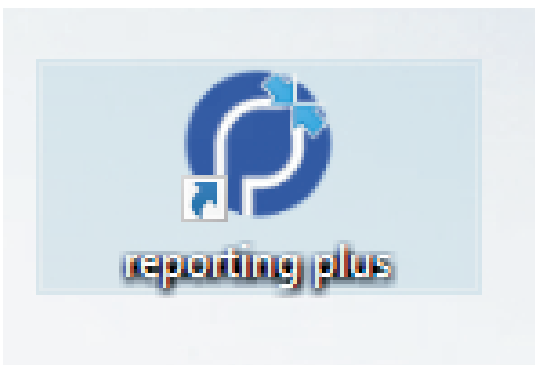
Sollte das Windows Sicherheitssystem fragen, ob dieses Programm wirklich installiert werden soll, klicken Sie auf "Ja" bzw. "Ausführen".

Wenn Windows SmartScreen aktiviert ist, klicken Sie bitte auf "Weitere Informationen" und dann auf "Trotzdem ausführen".

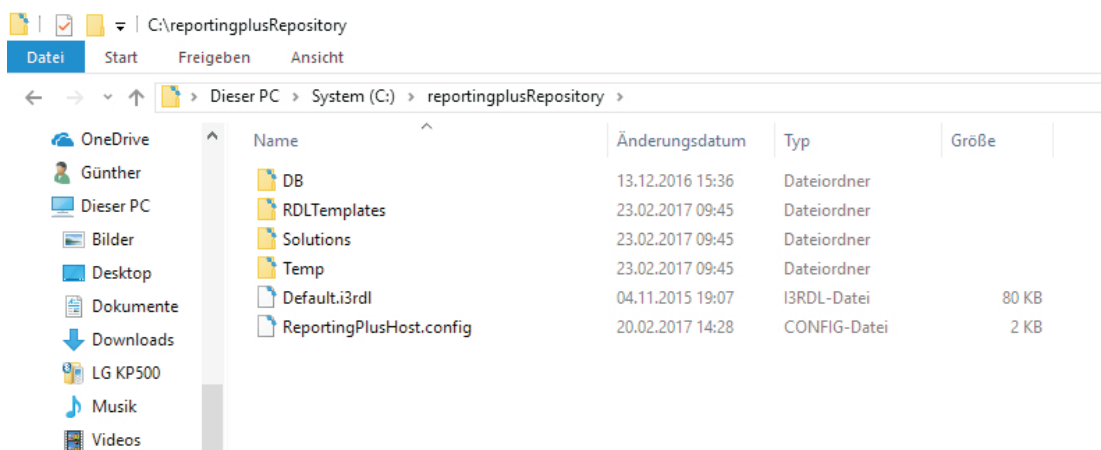
Bei der Installation folgen Sie einfach den einzelnen Schritten. Dann wird die Installation beendet.



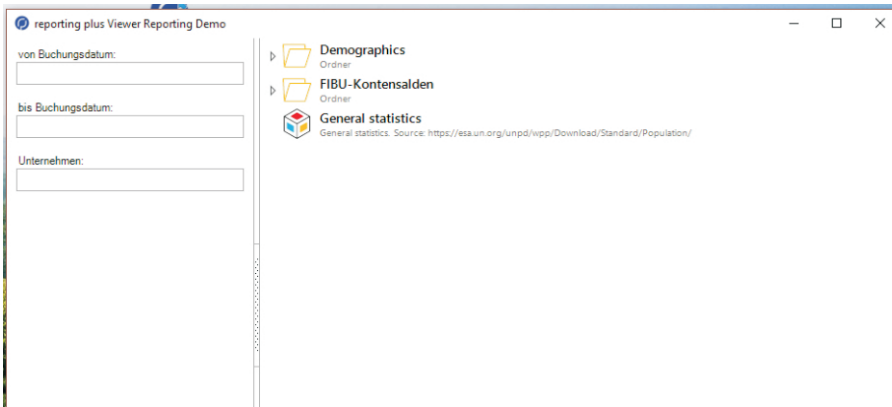
Nach der Installation finden Sie auf Ihrem Desktop die Verknüpfung zum reporting plus Viewer:



Damit wird das Programm unter `C:\Programme\complIT solution\reporting plus` installiert. Währenddessen wird auch ein Lösungsverzeichnis installiert, standardweise auf `C:\reportingplusRepository`



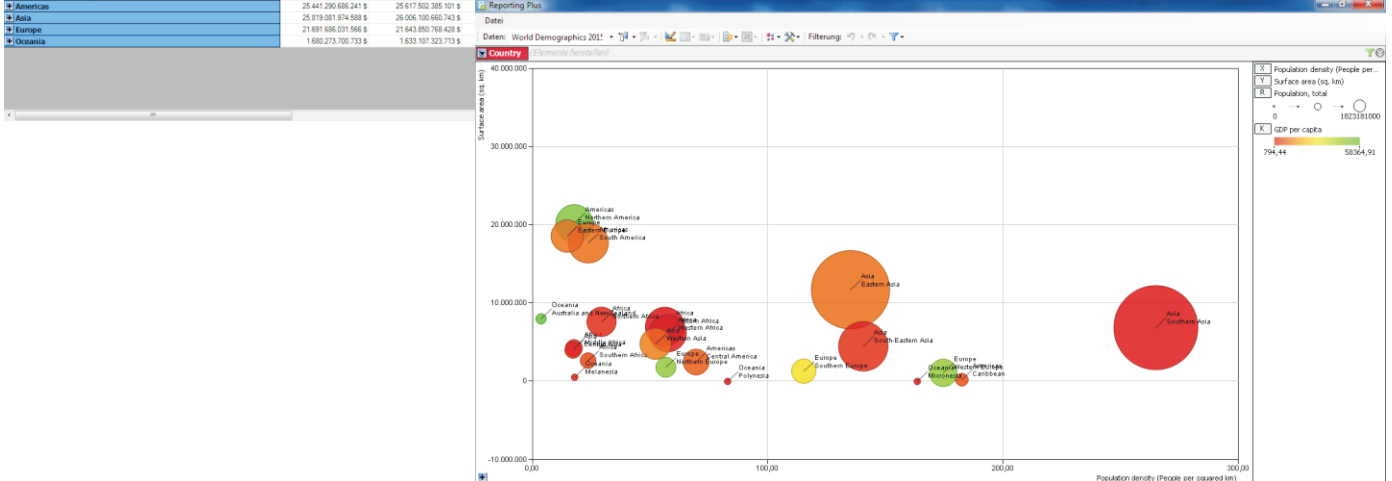
Wenn Sie auf den Icon klicken, öffnet sich dieses Fenster. Zur Demonstration finden Sie hier auch beispielhafte Auswertungen in Form von Berichten, Cubes und Excel (zum Thema weltweite demografische Entwicklungen).



Mit einem Doppelklick können Sie jede Position öffnen und sich die Analysemöglichkeiten von reporting plus anschauen.

Region	SubRegion	Country	GDP at market prices (current US\$)	GNI (current US\$)	Present value of external debt (current US\$)	Debt / GDP	Debt change %	Population, total	Surface area (sq. km)	Life exp. at birth
Africa	Middle Africa	Angola	312 503 048 \$	303 302 719 574 \$	42 476 347 714 \$	13,59%	31,74%	393 363 000	7 003 361	7 003 361
		Cameroon	138 356 859 262 \$	128 456 750 361 \$	24 497 796 916 \$	17,71%	14,07%	25 022 000	1 246 700	1 246 700
		Chad	32 050 871 633 \$	31 761 332 079 \$	3 916 704 523 \$	11,91%	16,12%	23 344 000	476 440	476 440
		Congo, Rep.	1 225 929 961 \$	1 225 794 700 \$	317 232 484 \$	18,42%	26,07%	4 900 000	622 900	622 900
		Equatorial Guinea	13 922 224 561 \$	13 232 520 501 \$	2 266 678 763 \$	16,28%	-2,96%	14 037 000	1 284 000	1 284 000
		Gabon	14 177 440 495 \$	11 738 939 914 \$	2 246 811 711 \$	15,85%	20,14%	4 620 000	342 000	342 000
		Sao Tome and Principe	15 529 729 677 \$	7 884 911 294 \$	845 000 \$	0,01%	0,00%	20 000	20 000	20 000
		Algeria	18 179 717 776 \$	16 094 425 056 \$	173 986 445 \$	51,56%	-1,42%	1 725 000	267 670	267 670
		Egypt, Arab Rep.	337 473 478 \$	334 086 192 \$	1 437 908 257 \$	0,67%	15,42%	39 867 000	2 391 740	2 391 740
		Libya	213 518 488 689 \$	208 330 646 343 \$	16 932 991 512 \$	26,05%	12,32%	34 378 000	446 550	446 550
		Morocco	307 488 960 052 \$	294 260 960 052 \$	28 653 410 876 \$	26,05%	12,32%	34 378 000	446 550	446 550
		Sudan	41 142 722 414 \$	42 187 500 796 \$	16 932 991 512 \$	34,83%	4,39%	31 500 000	1 001 450	1 001 450
		Tunisia	110 009 040 338 \$	107 110 345 872 \$	1 221 066 810 \$	7,72%	-3,50%	2 262 000	581 730	581 730
		Botswana	73 814 847 341 \$	71 885 574 457 \$	586 794 414 \$	26,90%	-1,51%	2 493 000	824 290	824 290
		Lesotho	48 612 452 412 \$	46 948 854 322 \$	50 491 400 473 \$	14,42%	9,43%	54 787 000	1 219 090	1 219 090
		Namibia	15 813 364 345 \$	15 745 670 614 \$	4 128 236 595 \$	1,27%	0,00%	1 207 000	17 360	17 360
		South Africa	2 181 300 506 \$	2 626 021 526 \$	20 519 681 568 \$	21,64%	8,00%	21 643 890	768 428 \$	768 428 \$
		Swaziland	12 995 241 138 \$	12 834 524 819 \$	1 688 273 700 733 \$	1,63%	107,32%	1 633 107	323 713 \$	323 713 \$

Cubes (Datenwürfel)



Region	SubRegion	Country	Population, total	Net migration	Rural population	Urban population	Labor force, total	Population density (People per squared km)	Surface area (sq. km)	Land area (sq. km)
Africa			1 107 360 000	-2 811 276	661 283 000	446 080 000	415 833 056	5 007,82	27 722 369	27 112 878
	Eastern Africa		393 363 000	-531 961	293 050 000	100 270 000	168 895 082	2 877,41	7 003 361	6 054 376
		Algeria	39 363 000	40 000	9 811 000	1 348 000	4 952 000	40,49	27 810	26 801
		Cameroon	788 000	-12 000	696 000	221 000	289 191	401,63	1 941	1 861
		Chad	888 000	-15 994	201 000	687 000	307 005	31,28	23 201	23 181
		Congo, Rep.	5 028 000	-180 000	4 344 000	1 384 000	2 462 414	44,48	117 800	101 800
		Egypt, Arab Rep.	89 392 000	-40 000	80 007 000	18 933 000	47 022 000	90,00	1 204 000	1 000 000
		Equatorial Guinea	4 620 000	0 000	3 422 000	1 198 000	2 790 228	79,93	602 000	591 240
		Gabon	24 208 000	-5 000	11 728 000	6 908 000	12 071 145	41,27	987 290	911 000
		Sao Tome and Principe	17 024 000	-10 000	14 424 000	2 600 000	3 871 073	148,00	114 440	94 289
		Algeria	3 288 000	0	789 000	952 000	3 902 000	602,00	2 340	2 300
		Egypt, Arab Rep.	27 978 000	-12 000	14 946 000	9 022 000	12 472 000	41,00	799 000	768 000
		Libya	11 602 000	-76 000	3 280 000	3 345 000	5 994 000	460,77	26 343	24 971
		Morocco	32 000	-1 882	42 000	60 000	202 201	401	401	401
		Sudan	15 787 000	-400 000	6 620 000	4 268 000	3 122 883	15,62	637 860	627 340
		Tunisia	11 346 000	881 000	5 020 000	2 200 000	3 570	15,53	444 000	444 000
		Botswana	11 470 000	-199 999	59 688 000	18 902 000	26 284 702	35,44	947 300	881 800
		Lesotho	18 000 000	-150 000	32 748 000	4 288 000	15 111 603	141,35	242 350	200 520
		Swaziland	14 212 000	34 493	9 878 000	8 634 000	6 729 873	21,94	782 610	748 000

Bericht

So stellen Sie eine Verbindung mit Ihrer Datenbank her:
Klicken Sie in dieser Login-Maske auf "Einstellungen" und ...

reporting plus

Benutzer:

Passwort:

Einstellungen...

OK Abbrechen

... definieren Sie die Verbindung zur gewünschten Datenbank. Klicken Sie anschließend auf Testen, um die Angaben zu prüfen. Wenn alles in Ordnung ist, klicken Sie abschließend auf "Ok"

reporting plus

Einstellungen

Datenbanktyp: Oracle Server

Server: Oracle Server

Datenbank: meine Datenbank

Login: Benutzer und Passwort

Benutzer: complIT

Passwort: *****

Testen

OK Abbrechen